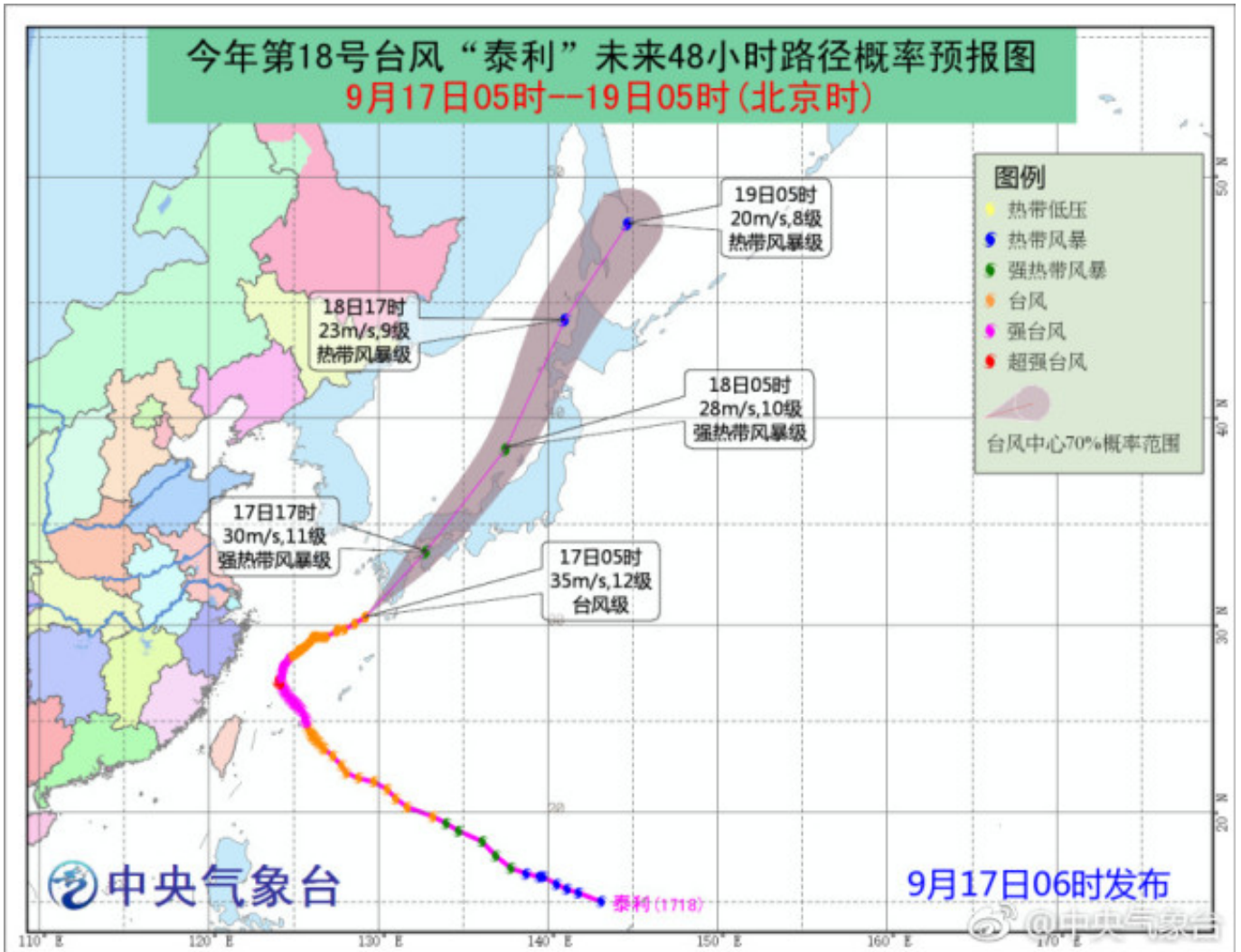
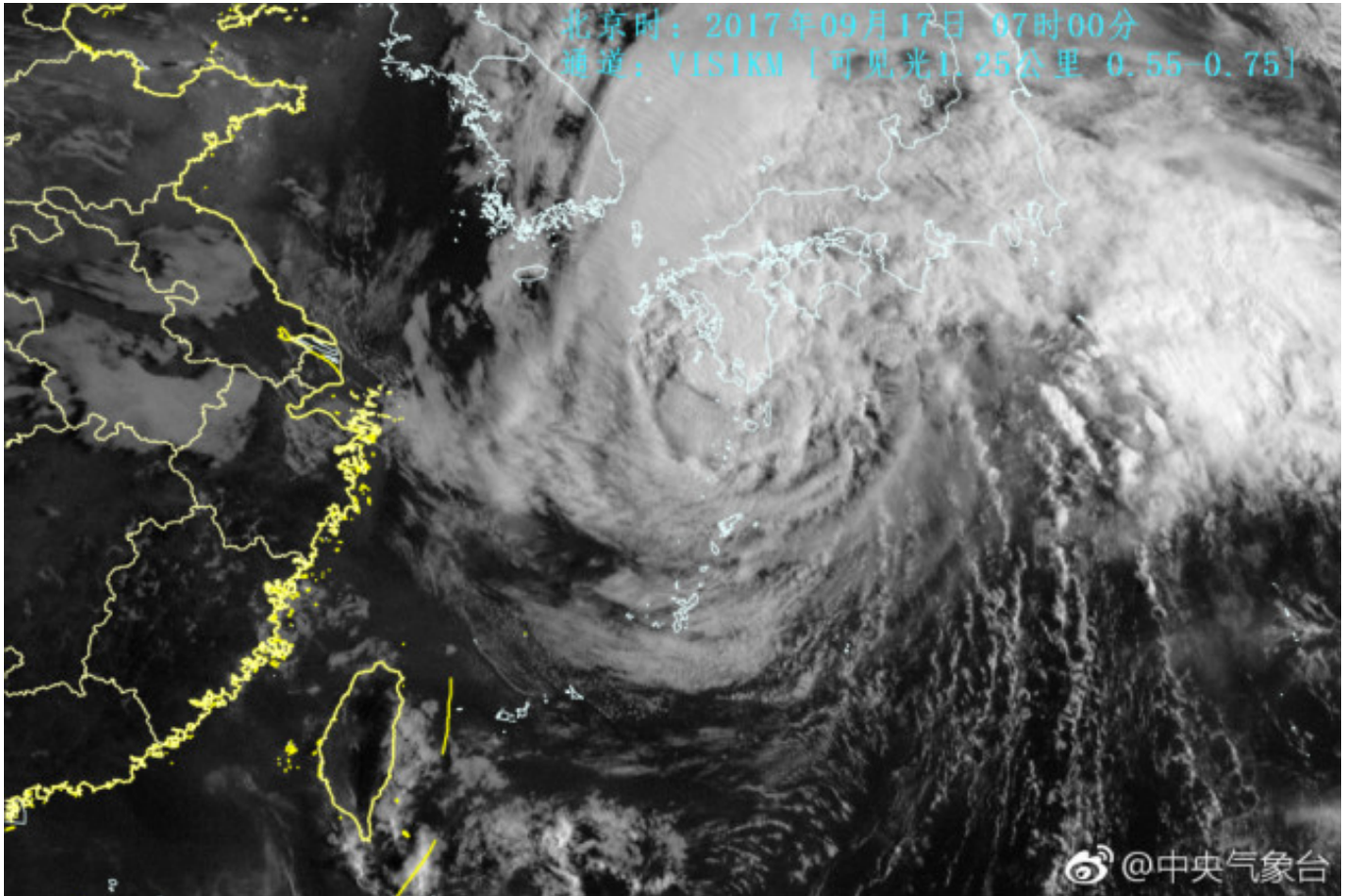


台风“泰利”上午在日本沿海上岸 强度逐渐削弱





今年第18号台风“泰利”的中央今天（17日）早晨5点钟位于日本鹿儿岛西南方约180公里的东海北部海面上，12级（35米/秒），970百帕，七级风圈半径300-380公里，十级风圈半径120公里，十二级风圈半径40公里。预计，“泰利”即将于今日上午在日本九州岛西南部沿海登陆，登陆后强度逐渐削弱。

果然不出叶扬所料，王羽馨刚刚登上这小岛，她便是被那些贝塔星人发现了。以她的力量自然是很容易的便是被人家给抓住了。

果然，他们来到的时候比起早上足足多了一倍，只剩下寥寥几个位置就被坐满了，她们一是看刘皓能否继续三连胜连续四次三连胜进入十六强，二是想看看迷你龙还有就是刘皓会不会有其他更珍稀的小精灵。

当前文章: <http://www.chemkoo.com/article/tofzy78f4-20170914.pdf>

发布时间: 2017-09-24 04:05:50

[四季彩娱乐返点多少](#) [如意娱乐平台代理](#) [优游娱乐平台代理](#) [钢格栅](#) [优游娱乐注册网址](#) [甄传](#)
[魔女的条件](#) [汉兰达](#) [尚酷](#) [华山](#)